

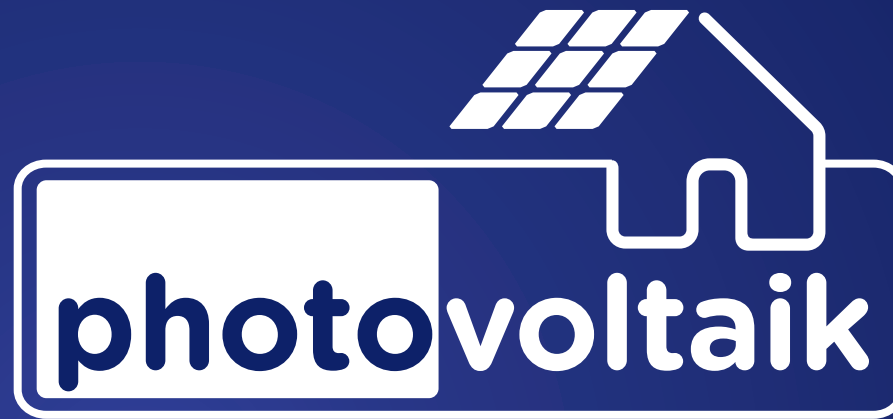


Kontakt

Bei Fragen sind wir gerne für Sie da!
Ihr Ansprechpartner
Stefan Wolff

📍 Max-Planck-Straße 11 | 50354 Hürth
☎ + 49 2233 7909-3502
✉ pv@gvg.de

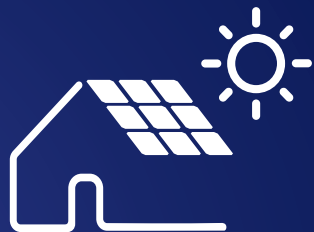
GVG Rhein-Erft GmbH · www.gvg.de



Einfach zuhause Strom erzeugen.



Ihre Vorteile



- ▶ **Einfach & bequem:** Wir kümmern uns um eine kompetente und zuverlässige Realisierung Ihrer neuen PV-Anlage. Mit unserem Rundum-sorglos-Paket liefern wir Ihnen hochwertige Komponenten in gewohnter GVG-Qualität.
- ▶ **Eigene Stromerzeugung:** Mehr Unabhängigkeit und Sicherheit durch Ökostrom von Ihrer eigenen PV-Anlage.
- ▶ **Sicher & unabhängig:** Mit der optionalen Notstromversorgung sind Sie vor möglichen Stromausfällen geschützt.
- ▶ **Sofort sparen:** Mit jeder Kilowattstunde Strom, die Sie selber produzieren und im Eigenverbrauch nutzen, sparen Sie bares Geld. Überschüssige Energie speisen Sie einfach in das öffentliche Stromnetz ein und erhalten dafür eine entsprechende Einspeisevergütung seitens des Netzbetreibers.
- ▶ **Jederzeit & überall:** Mit der praktischen PV-App behalten Sie Verbrauch, Ertrag, Einspeisung und CO₂-Ersparnis stets im Blick.
- ▶ **Nachhaltiger Leben:** Mit der PV-Anlage reduzieren Sie Ihren CO₂-Fußabdruck und werden zum Mitgestalter der Energiewende.

Jetzt eigenen Strom produzieren!

Das geht ganz einfach mit uns und Ihrer eigenen Photovoltaik-Anlage im GVG-Rundum-sorglos-Paket! Photovoltaik-Anlagen liefern sauberen Ökostrom, steigern Ihre Unabhängigkeit und senken Ihre Energiekosten durch selbst erzeugten Strom. Wir begleiten Sie als Partner vor Ort – von der ersten Planung bis zur fertigen Anlage.



In drei Schritten zu Ihrer PV-Anlage

Vorabcheck

Wir prüfen die technischen Voraussetzungen bei Ihnen vor Ort für einmalig 99,- Euro brutto.

Für den Vorabcheck einfach das Formular auf unserer Homepage www.gvg.de ausfüllen oder folgenden QR-Code scannen.



Sie sind lieber analog unterwegs?
Dann nutzen Sie gerne die beiliegende Postkarte.



Photovoltaik-Angebot:

Nach unserem Vorabcheck erstellen wir Ihnen ein persönliches Festpreis-Angebot für Montage, Installation und Inbetriebnahme. Das Angebot enthält unter anderem detaillierte Informationen, grafische Illustrationen und Simulationsrechnungen über

- ▶ Modell, Anzahl und Spitzenleistung der PV-Module sowie deren Platzierung und Ausrichtung
- ▶ die Leistung der PV-Anlage (Gesamterzeugung)
- ▶ Verbrauchsdaten (Gesamtverbrauch, Eigenverbrauch, Netzbezug)
- ▶ den jährlichen geschätzten Ertrag der PV-Anlage

Alle eventuell erforderlichen Erweiterungen an der Elektroanlage Ihres Hauses und mögliche Anforderungen des Netzbetreibers sind im Angebot selbstverständlich berücksichtigt.



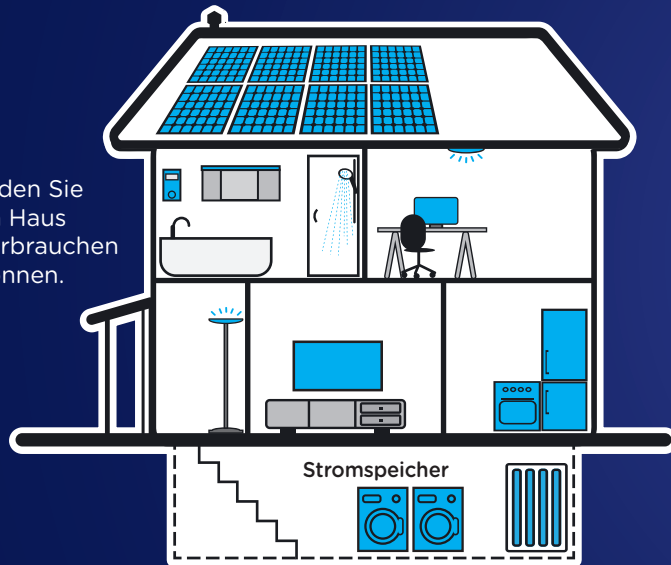
Montage & Inbetriebnahme

Unser Rundum-sorglos-Paket hat Sie überzeugt? Dann führen wir für Sie die Montage, Installation & Inbetriebnahme Ihrer PV-Anlage durch. Danach muss Ihre neue PV-Anlage nur noch beim örtlichen Netzbetreiber und im Marktstammdatenregister der Bundesnetzagentur (BNetzA) angemeldet werden. Hierbei unterstützen wir Sie gerne.



Durch die Sonneneinstrahlung produziert Ihre PV-Anlage Strom, ...

... den Sie im Haus verbrauchen können.



Speichern Sie überschüssige Energie und nutzen Sie diese an sonnenschwachen Tagen oder abends.

Verbrauchen Sie mehr Strom als Ihre PV-Anlage liefert, sind Sie über das allgemeine Stromnetz sicher versorgt.



Erzeugt Ihre PV-Anlage mehr Energie und/oder ist der Speicher gefüllt, wird diese in das Stromnetz eingespeist und Sie erhalten eine Vergütung.

Wir haben auch den passenden Stromtarif für Sie!

100 % GRÜNSTROM



www.gvg.de