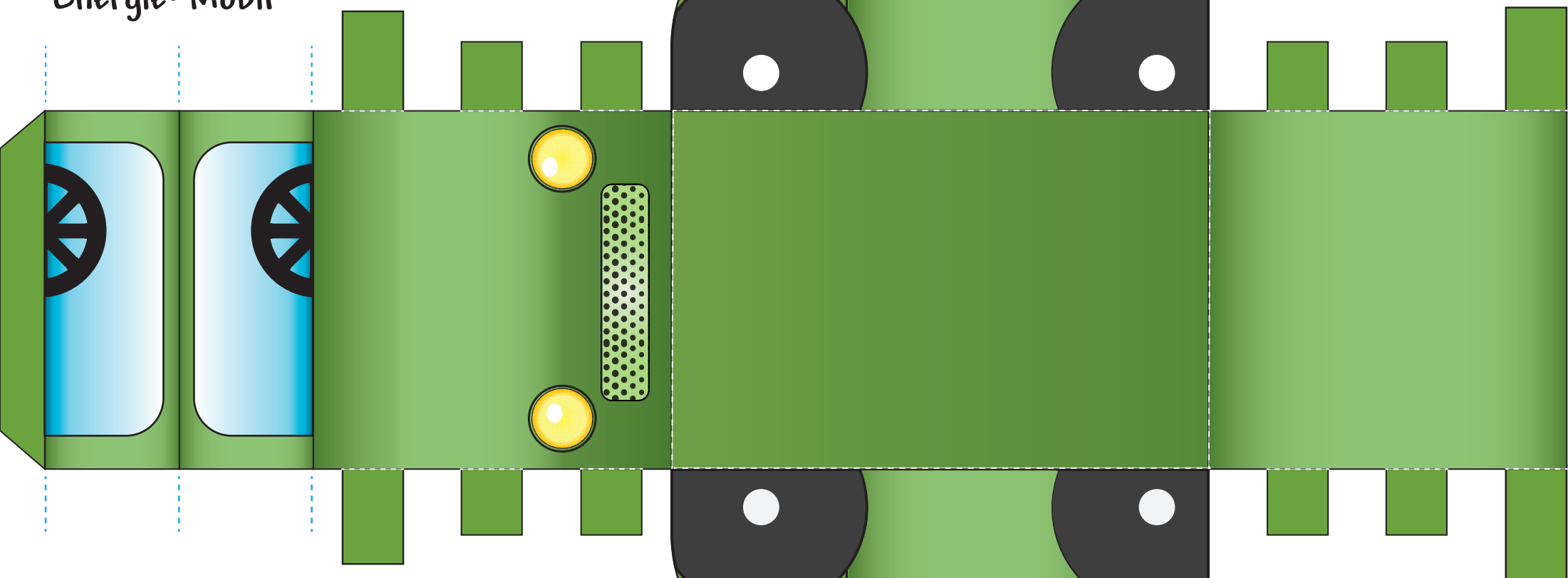


# Elli

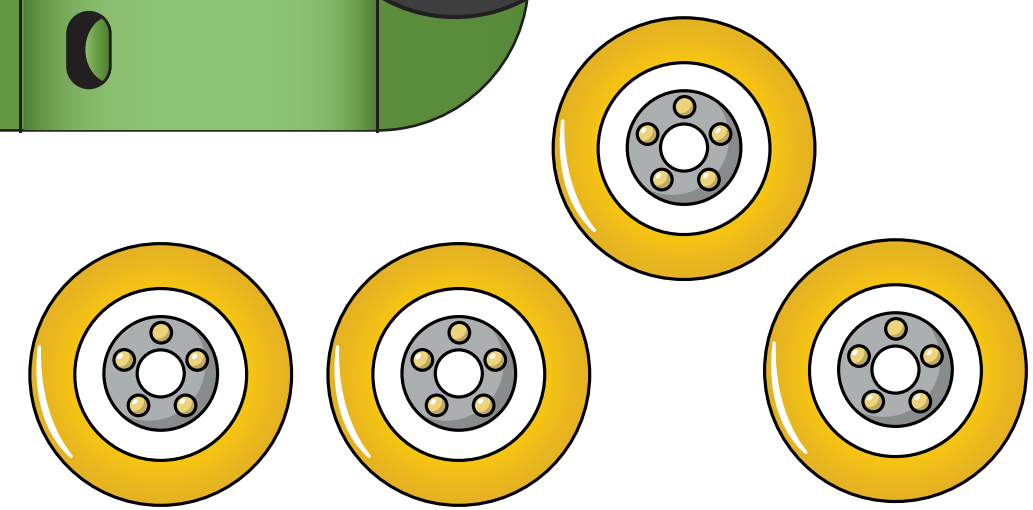
## Energie-Mobil

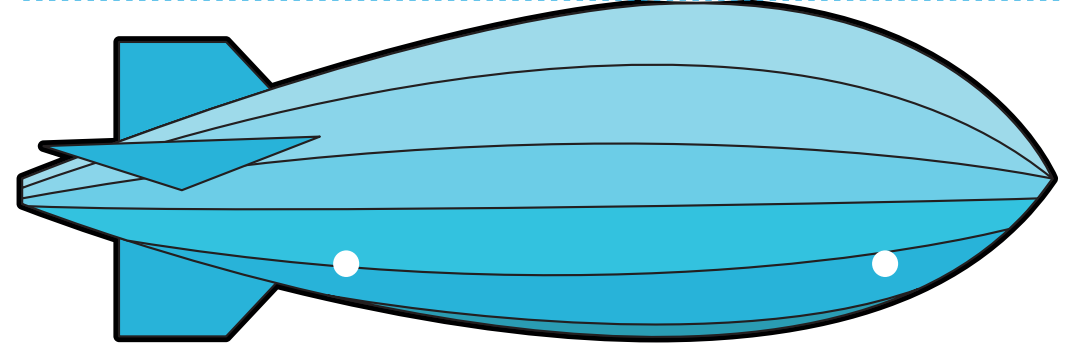
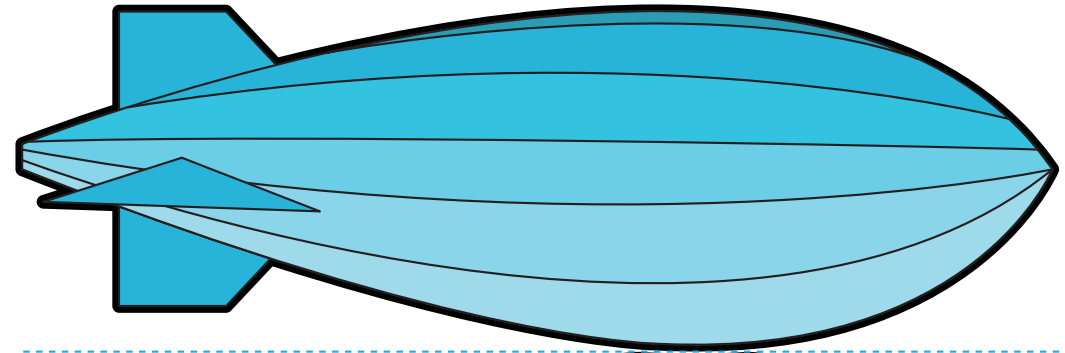
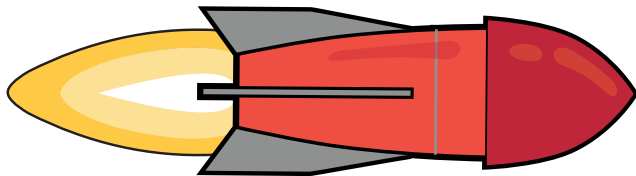
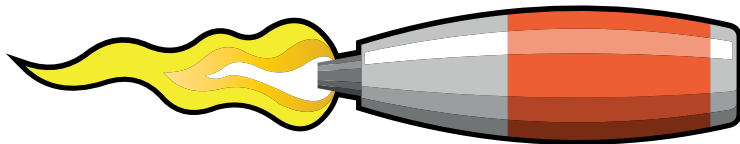
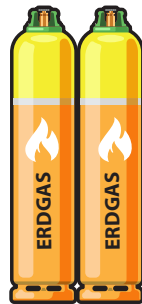
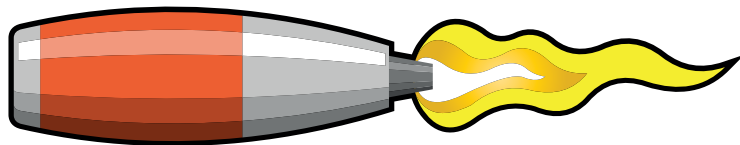
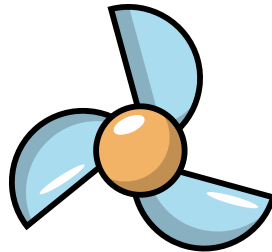
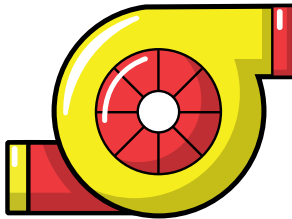
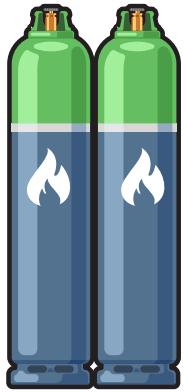
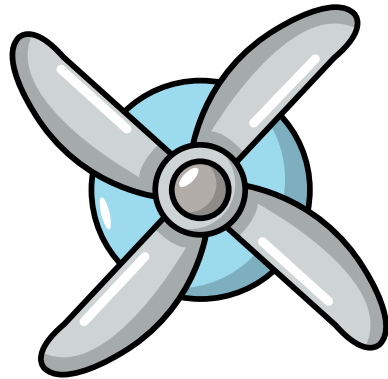
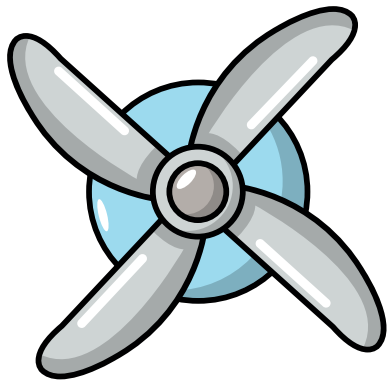
Ausschneiden, an den gestrichelten Linien Knicken,  
zusammenleben, Reifen drauf und entscheiden, mit  
was ihr Elli's Auto antreiben wollt.

Fährt Elli mit Strom, Erdgas, Windkraft, Solar  
oder mit Raketenantrieb?



Wenn sich die Räder drehen sollen,  
dann mit einem Zahnstocher oder  
Holzspieß Löcher durchpieksen.  
Die Holzspieße können auch als  
Achse dienen. Besser ihr nehmt  
Musterbeutelklammern  
(die Klammern mit  
den zwei Flügel hinten).

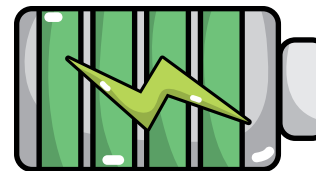
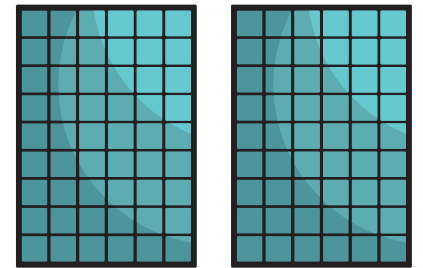
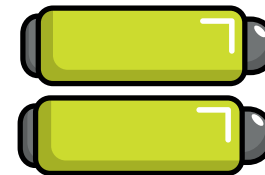
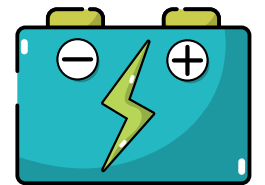




# Elli Energie-Mobil

Wie fährt Elli?

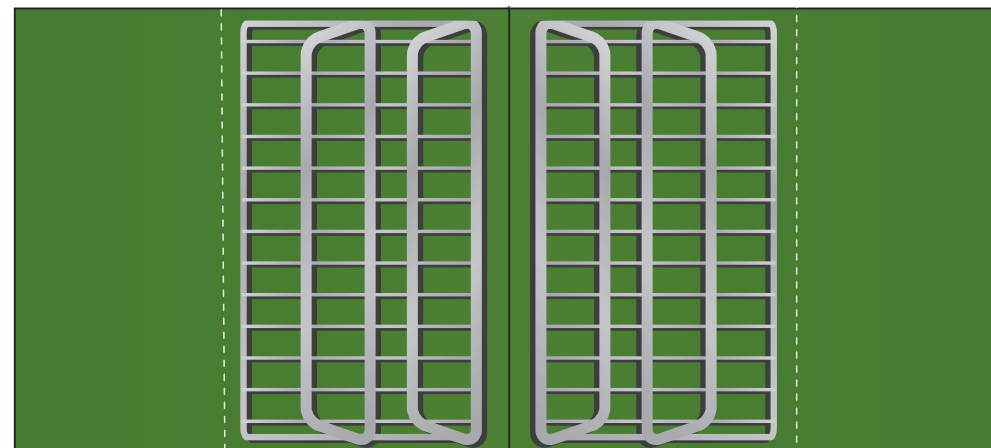
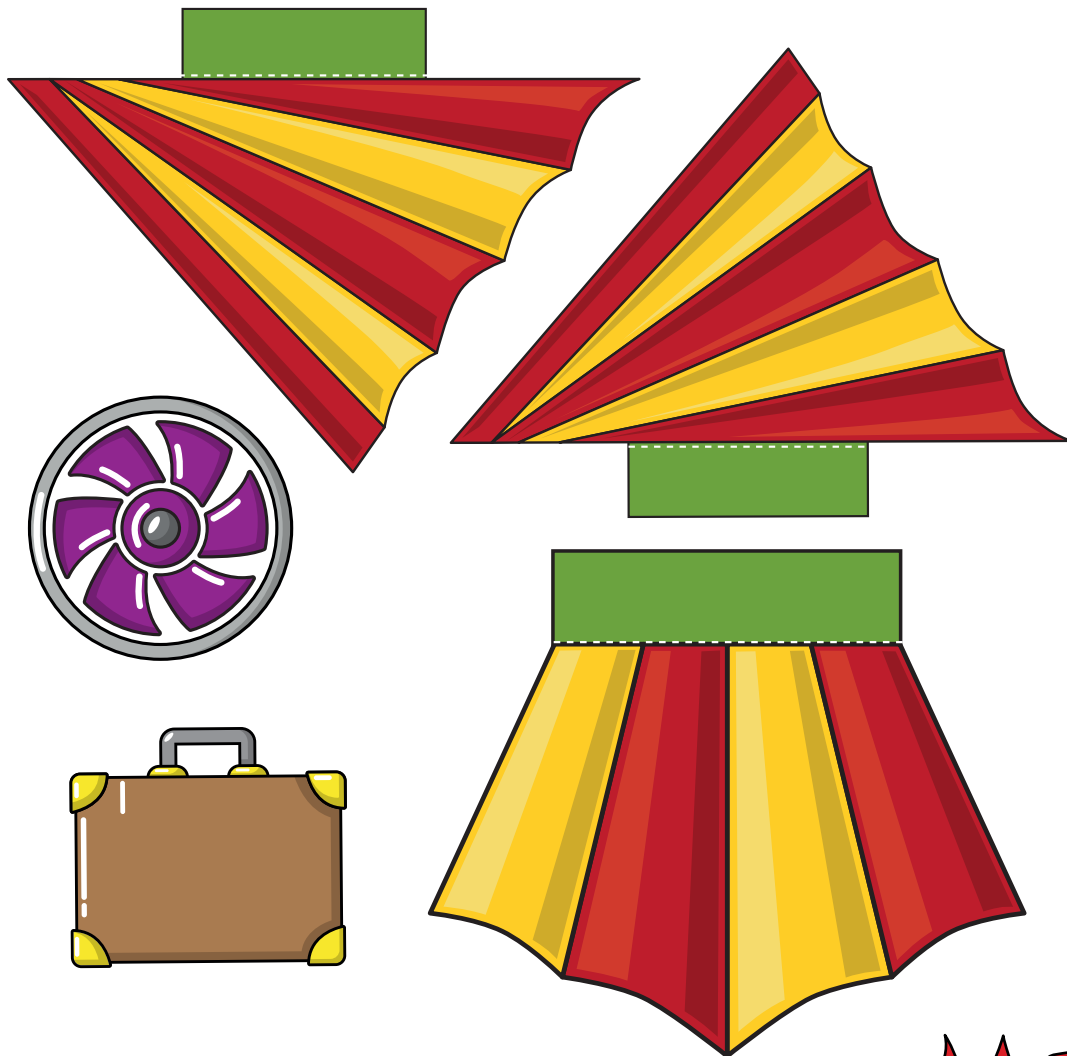
Welchen Antrieb findet ihr gut?



**Tipp:**  
 Mit einem Zahnstocher oder Holzspieß  
 können Elemente wie Segel oder Propeller  
 am Mobil befestigt werden

# Elli Energie-Mobil

Gepäckträger - Mittig Falten,  
 Kleben, Knicken und vielleicht  
 hinten am Kofferraum draufkleben



# Elli die Energiedetektivin

